



GESTIÓN PÚBLICA Y DIRECCIÓN DE PERSONAS: El reto del siglo XXI

9 y 10 junio/2008

TQM investigación y formación

Tels.: (+34) 91 404 14 36 - (+34) 91 403 44 17. Fax: (+34) 91 405 46 43

E-mail: [seminariojunio@centrotqm.com](mailto:seminariojunio@centrotqm.com)

# CONFERENCIA DE CLAUSURA

**RAFAEL BAÑÓN**

**PILAR GANGAS**

**FERNANDO ALVAREZ**

**10 JUNIO 2008**

**TQM**

investigación y formación

# 1. Los requisitos de la evaluación de la política de formación de directivos de PDVSA.



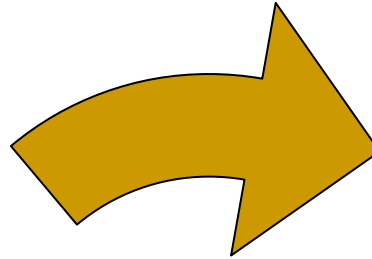
**GESTIÓN PÚBLICA Y DIRECCIÓN DE PERSONAS: El reto del siglo XXI**  
**9 y 10 junio/2008**  
TQM investigación y formación  
Tels.: (+34) 91 404 14 36 - (+34) 91 403 44 17. Fax: (+34) 91 405 46 43  
E-mail: [seminariojunio@centrotqm.com](mailto:seminariojunio@centrotqm.com)

## 2. La evaluación de la formación: paradojas de la formación

**La evaluación de la formación se ha desarrollado paralelamente a la Modernización de las Administraciones Públicas, desde los años 70 del siglo XX.**



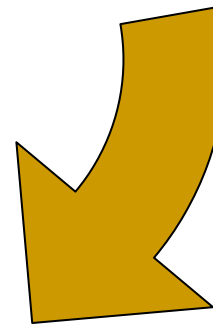
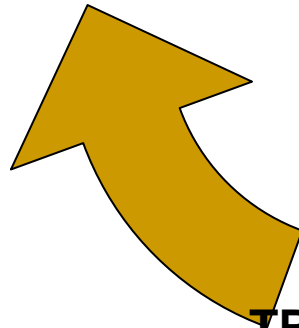
# VALORES



**PARTICIPACION**

**RESPONSABILIDAD**

**PARTICIPACION**



**TRANSPARENCIA**



# PARADOJA DE LA EVALUACIÓN

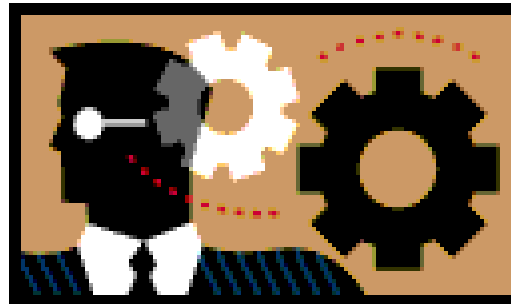
**CUANDO ES POSIBLE, PUEDE NO SER  
PERTINENTE**

**CUANDO ES PERTINENTE, PUEDE NO  
SER POSIBLE**

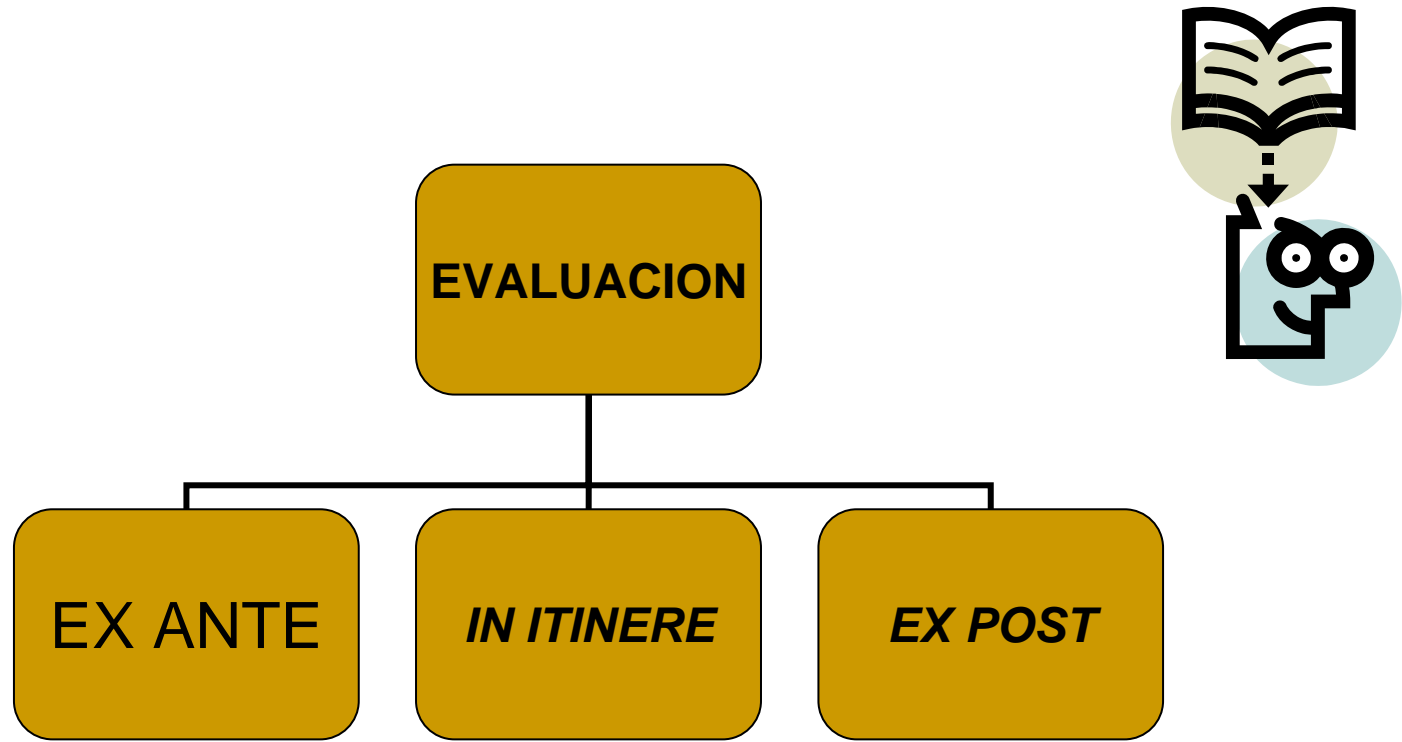


# DEFINICIÓN DE EVALUACIÓN

**Es formar un juicio acerca de una acción o una concatenación de acciones para establecer si su concepción y desarrollo corresponden a los objetivos deseados**



### 3. Tipos de evaluación y distintos tipos de formación



CRITERIO TEMPORAL

# ÓRGANO EXTERNO O INTERNO DE EVALUACIÓN

INTERNA	EXTERNA
Imparcialidad	Imparcialidad
Objetividad	Objetividad
Independencia	Independencia
Conocimiento de la organización	Conocimiento de la organización
Aceptación de recomendaciones por parte de la organización	Aceptación de recomendaciones por parte de la organización

# Tipología de evaluación, según su finalidad

- **EVALUACIÓN DE OBJETIVOS**
- **EVALUACIÓN ORIENTADA A LA TOMA DE DECISIONES**
- **EVALUACIÓN DE LA RESPONSABILIDAD**
- **EVALUACIÓN DE EFECTIVIDAD**
- **EVALUACIÓN ORIENTADA AL USUARIO**



FORMACIÓN PRESENCIAL O SEMI PRESENCIAL	TELE FORMACIÓN
Interacción con docentes	Flexibilidad temporal
Interacción con compañeros	Flexibilidad organizativa
Personalización de la enseñanza a características del grupo	Familiarización con las TICs <sup>[1]</sup>
Mayor impacto de la formación	No requiere desplazamiento
Mayor satisfacción de los alumnos	Permite compaginar con otras actividades, públicas o privadas
Menor tasa de abandono	Aprendizaje adaptado al alumno <sup>[2]</sup>
Fijación a largo plazo de los conocimientos	Permite acceder a formación especializada a colectivos que de otro modo no podrían hacerlo
Posibilidad de transmitir destrezas, habilidades y valores, además de conocimientos	Economía <sup>[3]</sup>
Homogeneidad del alumnado	Heterogeneidad de alumnado
Ajuste al contexto cultural y organizativo de aprendizaje	Dificultades para ajustar la formación al contexto cultural y organizativo

[1] Naranjo Santana, María del Carmen. 2006. *La enseñanza en línea en la Formación Continua del Profesorado no Universitario*. Suficiencia investigadora, en [http://teleformacion2.ulpgc.es/moodle\\_cecd/file.php/1/modd...A\\_INVESTIGADORA\\_Mari3.pdf](http://teleformacion2.ulpgc.es/moodle_cecd/file.php/1/modd...A_INVESTIGADORA_Mari3.pdf), 8 noviembre de 2007.

[2] Observatorio para la Cibersociedad. "Teleformación y entornos virtuales de enseñanza-aprendizaje", comunicación del III Congreso On Line del Observatorio para la Cibersociedad, 20-11-2006-03-12-2006.

[3] Martínez Gimeno, Almudena y Torres Barzabal, María. 2007. "Las NN.TT. aplicadas a la Formación Continua", Universidad de Sevilla, en [www.ubb.es](http://www.ubb.es), 8 noviembre de 2007.

FORMACIÓN PRESENCIAL O SEMI PRESENCIAL	TELEFORMACIÓN
Requiere desplazamiento	Necesidad de recursos TIC
Requiere reunión del grupo de alumnos	Necesidad de conocimientos TIC
Requiere instalaciones físicas	Necesidad de infraestructuras
Temporalidad	Soledad y aislamiento
Número limitado de estudiantes	Abandono de los alumnos
Costoso	No hay contraste de ideas
Limitaciones de accesibilidad geográfica	No hay interacción con pares
Dificultades para conciliar la vida personal y el estudio	Interacción distante con tutores
	Dificultades para medir formación
	Exige gran motivación por parte de alumnos
	Escasa calidad académica de algunas propuestas de formación virtual (Observatorio para la Cibersociedad)

# MITOS ASOCIADOS A LA TELEFORMACION (FUEYO Y RODRÍGUEZ, 2006)

**Mito de la comunicación inmediata**

**Mito del aprendizaje colaborativo en red**

**Mito de la actualización de la información**

**Mito de la interactividad de los contenidos**

**Mito de la facilidad de uso**

**Mito de la pertinencia de los contenidos**[\[1\]](#)

[\[1\]](#) Fueyo, A. y Rodríguez, C. 2006. “Teleformación: Enfoques pedagógicos críticos frente a modelos de mercado, en *Revista Latinoamericana de Tecnología Educativa*, 5 (2), 513-524.



GESTIÓN PÚBLICA Y DIRECCIÓN DE PERSONAS: El reto del siglo XXI

9 y 10 junio/2008

TQM investigación y formación

Tels.: (+34) 91 404 14 36 - (+34) 91 403 44 17. Fax: (+34) 91 405 46 43

E-mail: [seminariojunio@centrotqm.com](mailto:seminariojunio@centrotqm.com)

## 4. EL PROGRAMA DE FORTALECIMIENTO GERENCIAL DE TQM

**TQM**

investigación y formación